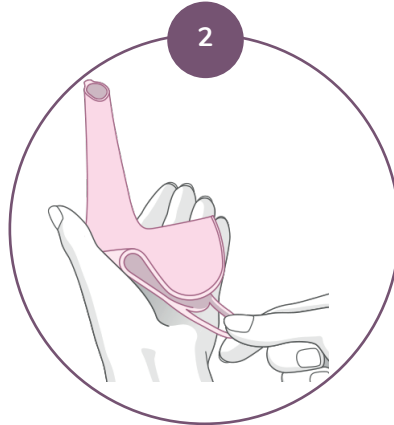
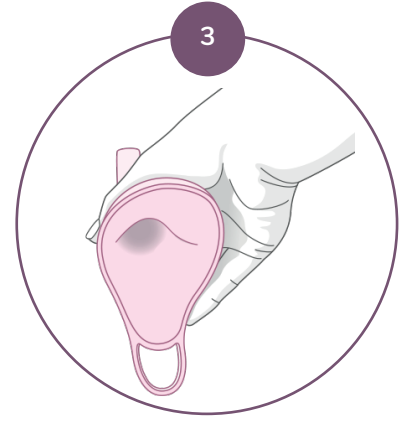


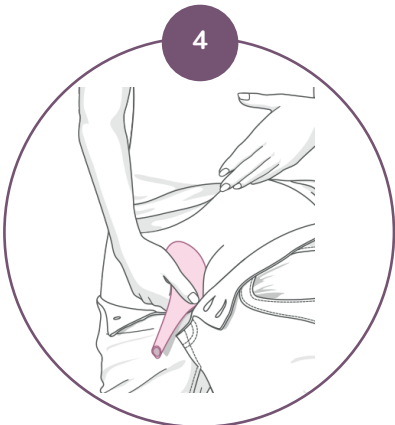
Ouvrez la boîte de rangement et sortez l'entonnoir Waypi.



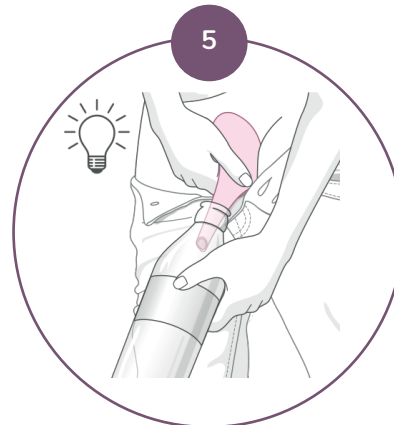
Tirez sur l'encoche placée à l'extrémité pour déplier le Waypi.



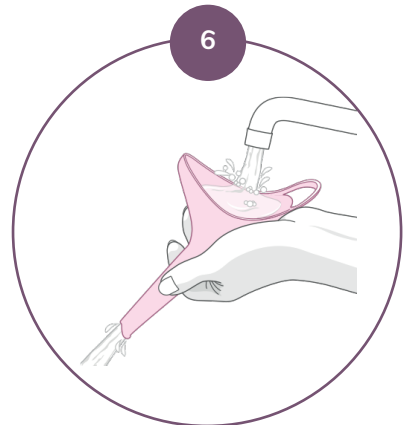
Prenez le Waypi dans votre main et placez la partie la plus large vers vous.



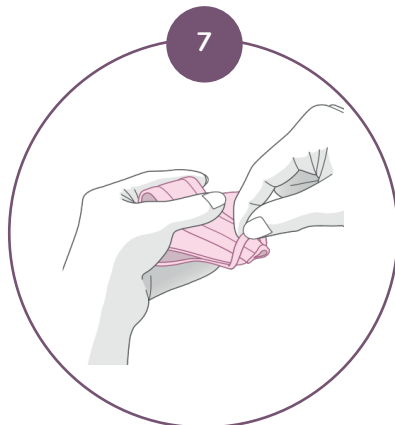
Positionnez le Waypi vers l'arrière, contre votre vulve.



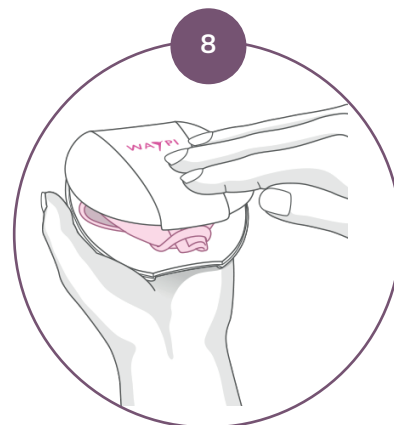
Dirigez l'ouverture du Waypi dans la direction souhaitée ou dans une bouteille par exemple. Garder vos jambes tendues et commencer à uriner.



Nettoyez le Waypi à l'eau et au savon après utilisation.



Pliez le Waypi après l'avoir nettoyé. Puis relever l'encoche pour qu'il ne se déplie pas.



Rangez le Waypi dans sa boîte, prévue à cet effet.