

## BON DE COMMANDE

☐ Monsieur ☐ Madame

Nom .....

Prénom .....

Adresse.....

Code postal .....

Ville.....

Téléphone mobile\* .....

Téléphone fixe\* .....

E-mail .....

\*Important pour la livraison  
Conformément à la loi Informatique et Liberté N°7817 du 06/01/1978,  
je dispose d'un droit d'accès et de rectification aux informations me concernant.

Le vacuum a-t-il été recommandé par un professionnel de santé ?

☐ Oui ☐ Non

Si oui, nom - CP/ Ville du prescripteur :

.....

### Possibilités de paiement

Par internet avec paiement sécurisé en 1 ou 3 fois sans frais  
[www.bivea-medical.fr](http://www.bivea-medical.fr)

#### Par chèque à l'ordre de Bivea

- Paiement en 1 fois
- Paiement en 3 fois sans frais :  
3 chèques encaissés à 1 mois d'intervalle 100€, 100€ et 99 €  
pour vacuums MES ou AES 3

À retourner à l'adresse :  
Bivea Medical, 6 rue du Solarium, 33170 Gradignan

## Pourquoi choisir le Vacuum Medintim

### Dispositif de première intention

- Après prostatectomie radicale,
- Qui ne veulent ou ne peuvent pas utiliser des injections intracaverneuses ou des IPDE-5,
- Autres origines pathologiques (sclérose en plaques, diabète de type II, maladie cardio-vasculaire, traumatisme de la moelle épinière, ...),

### Facile à utiliser

- Pas besoin de stimulation,
- L'érection est obtenue rapidement,
- S'adapte à toutes les morphologies.

### Sécurisant

- Utilisation indolore,
- Maîtrise de l'érection en temps réel (durée et intensité),
- Sans risque de priapisme.

### Dispositifs médicaux CE de classes I et IIa

Fabriqués par Medintim,  
entreprise allemande certifiée ISO 13485.



Lire attentivement les instructions figurant  
sur la notice fournie avec le produit. En cas de doute,  
demandez conseil à votre médecin.

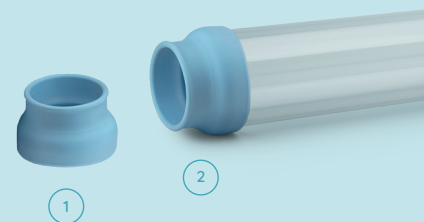
### Caractéristiques techniques

Avec manchon 1 et 2 et cylindre : Ø 39 mm et longueur 255 mm

Avec manchon 2 et cylindre : Ø 45mm et longueur 230 mm

Cylindre seul : Ø 53 mm et longueur 190 mm

Dépressurisation max : 366 mmHg



## GARANTIE ET SERVICE

L'équipe Bivea est formée pour répondre  
à vos questions et vous aide dans  
l'apprentissage de l'appareil.

### Garantie pendant 2 ans :

Pièces hors consommables (anneaux et lubrifiant).  
Pour une utilisation conforme de l'appareil.

Satisfait ou remboursé pendant 30 jours.

### Des questions ?

N'hésitez pas à nous contacter  
par téléphone au **05 57 26 09 00**

Crédits photos : Bivea et Fotolia – Ne pas jeter sur la voie publique - 102025

## DYSFONCTION ÉRECTILE



# Vacuums Medintim

## Dispositifs médicaux pour traiter les troubles de l'érection



6 rue du Solarium  
33170 Gradignan

  
**Bivea**  
MEDICAL

05 57 26 09 00  
[info@bivea-medical.fr](mailto:info@bivea-medical.fr)  
[www.bivea-medical.fr](http://www.bivea-medical.fr)

  
**Bivea**  
MEDICAL

## Le Vacuum ou “pompe à érection” Medintim

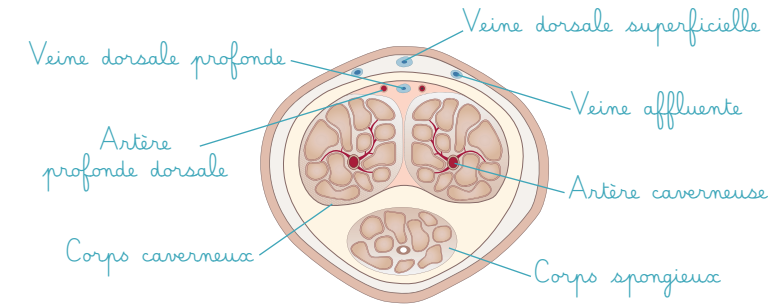
Pour des patients souffrant de dysfonction érectile souhaitant reprendre une activité sexuelle de qualité.

Permet d'obtenir une érection simplement et sereinement sans médicament.

Peut être utilisé pour faire de la rééducation pénienne et pour la reprise des rapports sexuels.

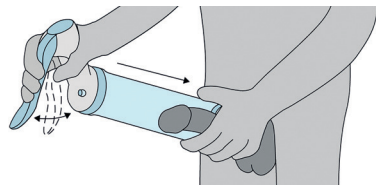
### Fonctionnement du pénis

Le pénis est un organe qui contient un système vasculaire complexe : les corps caverneux et le corps spongieux. L'érection est obtenue grâce au remplissage des corps caverneux et spongieux. Ce système vasculaire est gouverné par de nombreux mécanismes hormonaux et par l'activité cérébrale.



### Dispositif mécanique

La pompe génère une dépression, “le vide”, autour du pénis, ce qui provoque un afflux de sang dans les corps caverneux et spongieux et crée l'érection. Un anneau de constriction élastique serre le pénis sans douleur afin d'y maintenir le sang.



### Rééducation pénienne

Pour un résultat optimal avec le vacuum, il est nécessaire de commencer par la rééducation pénienne, jusqu'à l'obtention d'une érection suffisamment rigide (cela prend généralement 7 à 10 jours). **Les anneaux ne doivent pas être utilisés dans le cadre de la rééducation.**

#### Étapes de la rééducation

1. Générer l'érection maximale que vous pouvez obtenir, sans douleur avec le vacuum,
2. À l'apparition d'un tiraillement (signe d'une perte d'élasticité), cesser de faire le vide et conserver le pénis en érection (même incomplète) dans le cylindre pendant 5 à 10 minutes, une fois par jour,

**Conseils :** Le Vacuum est à utiliser debout ou assis. Le rasage est recommandé pour améliorer l'étanchéité.

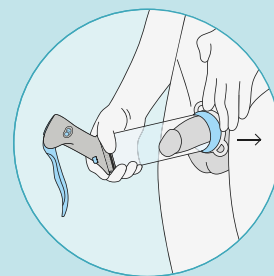
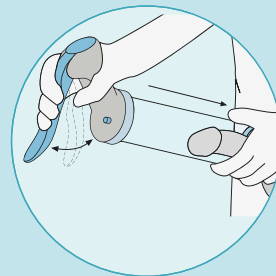
**Il est recommandé de poursuivre la rééducation de façon hebdomadaire afin de maintenir le progrès réalisé.**

### Reprise des rapports sexuels

Une fois la rééducation terminée, vous pouvez utiliser la pompe avec les anneaux de constriction pour la reprise des rapports sexuels. Ils permettent le maintien de l'érection en dehors du cylindre.

#### Étapes de mise en place de l'anneau

1. Mettre en place l'anneau sur le manchon grâce au cône,
2. Insérer le pénis dans le cylindre,
3. Actionner la poignée jusqu'à l'obtention d'une érection ferme et confortable,
4. Placer l'anneau à la base du pénis et retirer la pompe.



### Vacuum à tête manuelle Manual Erection System®



Garantie SATISFAIT  
OU REMBOURSÉ 1 mois

- Le vide se fait rapidement pour maîtriser avec précision la qualité de l'érection.
- Il est conseillé en cas de rééducation (suite à une prostatectomie ou à un long moment sans érection de qualité).
- Il fonctionne sans batterie ce qui le rend utilisable en toutes circonstances.

### Vacuum à tête électrique Active Erection System 3®



Garantie SATISFAIT  
OU REMBOURSÉ 1 mois

- Une lumière illumine le cylindre pour une meilleure visibilité du pénis dans le noir.
- La nouvelle tête d'aspiration est très silencieuse.
- La batterie au lithium est rechargeable facilement.

### BON DE COMMANDE

Bivea Médical

6 rue du Solarium, 33170 Gradignan

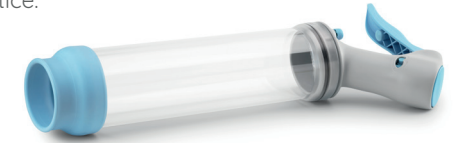
Tél : 05 57 26 09 00

Du lundi au vendredi de 9h00 à 17h30

Commande sur [www.bivea-medical.fr](http://www.bivea-medical.fr),  
par courrier ou par téléphone

☐ Je commande le vacuum Medintim modèle manuel  
Manual Erection System (MES) à 299 €.

- Kit comprenant une trousse,
- La tête manuelle,
- 5 anneaux de taille 1 à 5,
- 1 cône,
- 2 manchons,
- 1 cylindre,
- 1 tube de lubrifiant Animé 50ml,
- 1 notice.



☐ Je commande le vacuum Medintim modèle électrique  
Active Erection System (AES 3) à 299 €.

- Kit comprenant une trousse,
- la tête électrique + chargeur,
- 5 anneaux de taille 1 à 5,
- 1 cône,
- 2 manchons,
- 1 cylindre,
- 1 tube de lubrifiant Animé 50ml,
- 1 notice.

