

- ☐ **Je commande Rehabi** : prix comprenant la malette, la tête d'aspiration, un cylindre, un manchon vert souple, un lubrifiant Animé de 50ml et une notice d'utilisation.

☐ Monsieur ☐ Madame

Nom.....

Prénom.....

Adresse.....

.....

Code postal.....

Ville

Téléphone fixe.....

Téléphone mobile

E-mail

Conformément à la loi Informatique et Liberté N°7817 du 06/01/1978, je dispose d'un droit d'accès et de rectification aux informations me concernant.

Le Rehabi a-t-il été recommandé par un professionnel de santé ?

☐ Oui ☐ Non

Si oui, nom - CP/ Ville du prescripteur :

.....

Possibilités de paiement

Paiement en 3 fois sans frais possible

Par internet avec paiement sécurisé

www.bivea-medical.fr

Par chèque à l'ordre de Bivea

Paiement en une fois avec un chèque de **198€**

Paiement en 3 fois avec 3 chèques de **66€**

encaissés à 1 mois d'intervalle

Adresse à renseigner :

BIVEA, 6 rue du Solarium, 33170 Gradignan

Par téléphone

au 05 57 26 09 00 avec règlement par CB

L'ensemble des pièces est garanti pendant 2 ans.

Ce dispositif médical est un produit de santé réglementé qui porte, au titre de cette réglementation, le marquage CE.

Rehabi est fabriqué par Medintim, entreprise allemande certifiée ISO 13485.

L' équipe Bivea Médical est formée pour répondre à vos questions et vous aide dans l'apprentissage de l'appareil.

Demandez conseil à votre médecin

Medintim



6 rue du Solarium
33170 Gradignan



05 57 26 09 00
info@bivea-medical.fr
www.bivea-medical.fr

Création : Bivea - Impression : Saxoprint - Crédits photos : Bivea et fotolia.fr - Ne pas jeter sur la voie publique - 052024



Rehabi

Maladie de Lapeyronie,
rééducation et restauration
de la **fonction érectile**



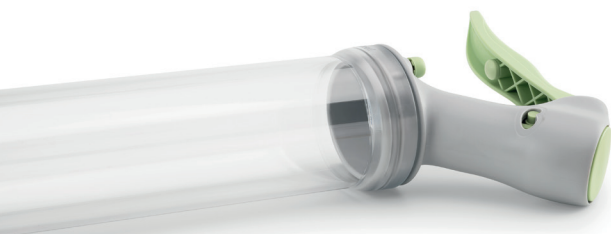
Rehabi

La rééducation pénienne

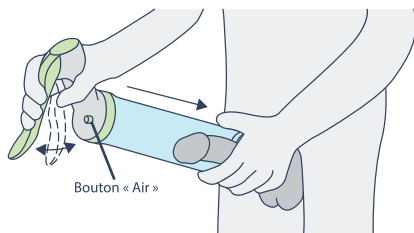
Rehabi est un dispositif médical visant à restaurer et à maintenir la fonction érectile.

Il permet :

- Une rééducation pénienne suite à une prostatectomie, pour améliorer la fonction érectile et réduire une éventuelle incontinence,
- De réduire le degré de courbure en cas de maladie de La Peyronie (courbure du pénis).



Rehabi génère une dépression dans le cylindre entourant le pénis, ce qui permet aux corps caverneux de se gorger de sang, entraînant ainsi un raidissement du pénis.



Le sang artériel riche en oxygène circule dans les corps caverneux et spongieux, les muscles lisses sont ainsi mieux oxygénés. Ceci lutte contre la transformation du tissu des corps caverneux en tissu conjonctif non élastique et contre une réduction de la longueur du pénis et de son volume.

Utilisation

En cas de prostatectomie :

La rééducation peut commencer dès la cicatrisation. Rehabi peut être utilisé même après plusieurs années de troubles de l'érection. Une utilisation quotidienne est recommandée (5 à 10 minutes) pour recréer l'équivalent d'une érection matinale.

En cas de maladie de La Peyronie :

Le Rehabi s'utilise 10 à 20 minutes, 1 fois par jour pendant 4 à 6 semaines minimum. La durée est à adapter selon la courbure de votre pénis et votre ressenti personnel.

N.B : plus la rééducation se fait tôt et meilleurs seront les résultats. Sécurité : une simple pression sur le bouton « Air » de la tête de pompe permet de stopper la dépression.

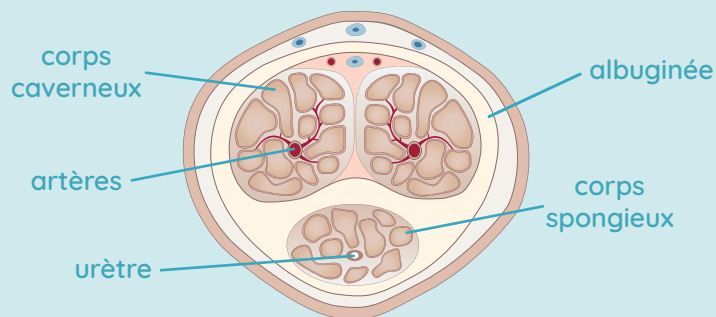
Efficacité

En cas de prostatectomie :

- Une perte moins importante de la longueur du pénis.
- Irrigation du gland contrairement à d'autres solutions.
- Des études montrent que l'utilisation précoce d'une pompe à vide conduit à créer une érection complète chez 80% des patients en post-opératoire.

En cas de maladie de La Peyronie :

- Réduit le degré de courbure du pénis.



Vue de coupe du pénis

Rehabi

- 1 tête de pompe manuelle
- 1 cylindre transparent en polycarbonate
- 1 manchon vert
- 1 tube de lubrifiant Animé 50 ml
- 1 trousse de rangement
- 1 notice en français



Avantages

- Solution mécanique et non médicamenteuse
- Méthode douce : aucune douleur
- Rééducation sereine : pas d'appréhension et en autonomie à domicile.
- Une reprise plus rapide de l'activité sexuelle